



Assegno

Unico

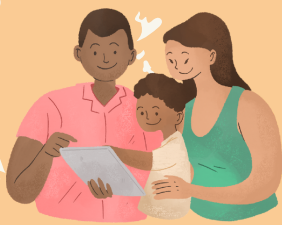


[CLICCA QUI
PER IL VIDEO](#)



La domanda si può presentare online sul sito INPS o tramite Patronato INCA:

- per ogni figlio/a minorenni a carico
- per figli a carico fino a 21 anni, se studenti, tirocinanti o lavoratori con reddito inferiore a 8000€ annui, impegnati nel servizio civile
- per figli disabili senza limiti di età



In base alla circolare inps 132 del 15/12/2022 per chi abbia in corso una domanda di Assegno Unico valida l'INPS continuerà a erogare l'assegno d'ufficio mentre andrà ripresentato l'ISEE



Il nuovo assegno unico per figli e figlie verrà accreditato direttamente sul conto corrente del beneficiario (sull'IBAN indicato in domanda), da marzo per domande presentate entro il 28 febbraio, altrimenti dal mese successivo alla domanda; se presentate entro il 30 giugno si ha diritto agli eventuali arretrati



[CLICCA QUI PER LA GUIDA FISAC](#)

In assenza di ISEE saranno riconosciuti gli importi minimi, come indicato nella Guida.

Viceversa, in presenza di presentazione di DSU, l'assegno viene attribuito sulla base dell'indicatore ISEE del nucleo familiare di cui fa parte il figlio beneficiario



[CLICCA QUI PER SIMULARE IL TUO
ASSEGNO](#)